

Accès : A-55, sortie 226

Principales voies : rue des Bâtisseurs et
rue des Ouvriers

Secteurs d'activités



Industries légères



Transformation
agro-alimentaire



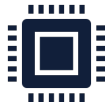
Transport



Construction



Entreposage



Électronique

Réseaux de transport



Accès
direct



40 km
23 min



Connexion
via A-55



Aéroport
régionale

38 km
22 min



Gare
VIA Rail

12 km
10 min



Voies ferrées
CN, Québec-
Gatineau

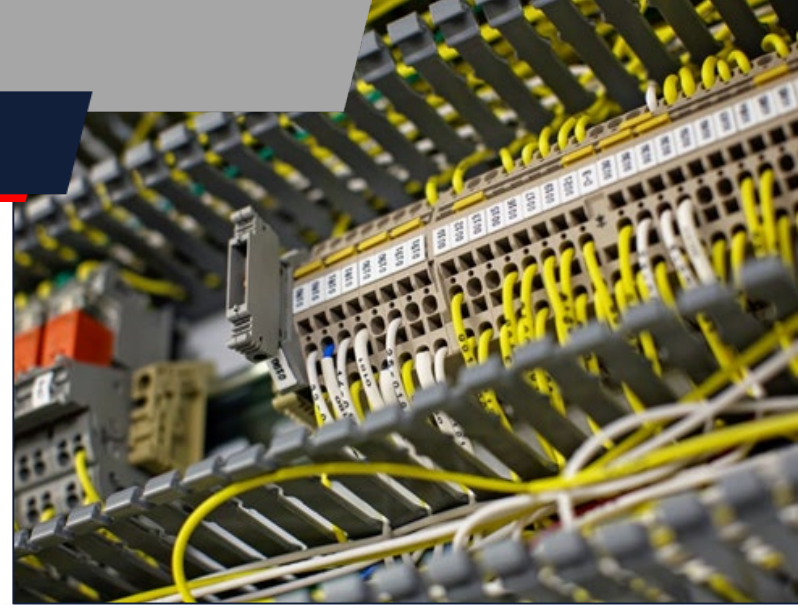
6 km / 5 min



Port
international

50 km
30 min

- **Superficie :** 461 722 m²
- **Capacité portante :** 5 400 kg / m²
- **Électricité :** Basse et haute tension
en quantité et en fiabilité
- **Aqueduc :** 16 m³ / min.
- **Fibre optique**
- **Gaz naturel**
- **Bornes de recharge électrique**
Niveaux 2 et 3
- **Prix des terrains :** à partir de 0,20\$/ pi²



•Parcs industriels de Shawinigan

